

GAUSDAL KOMMUNE

-offensiv og spennende!



FLOMSIKRING DØRJA

MULIGHETSSTUDIE



HASTETILTAK HELLEBERG SAG/DØRJA



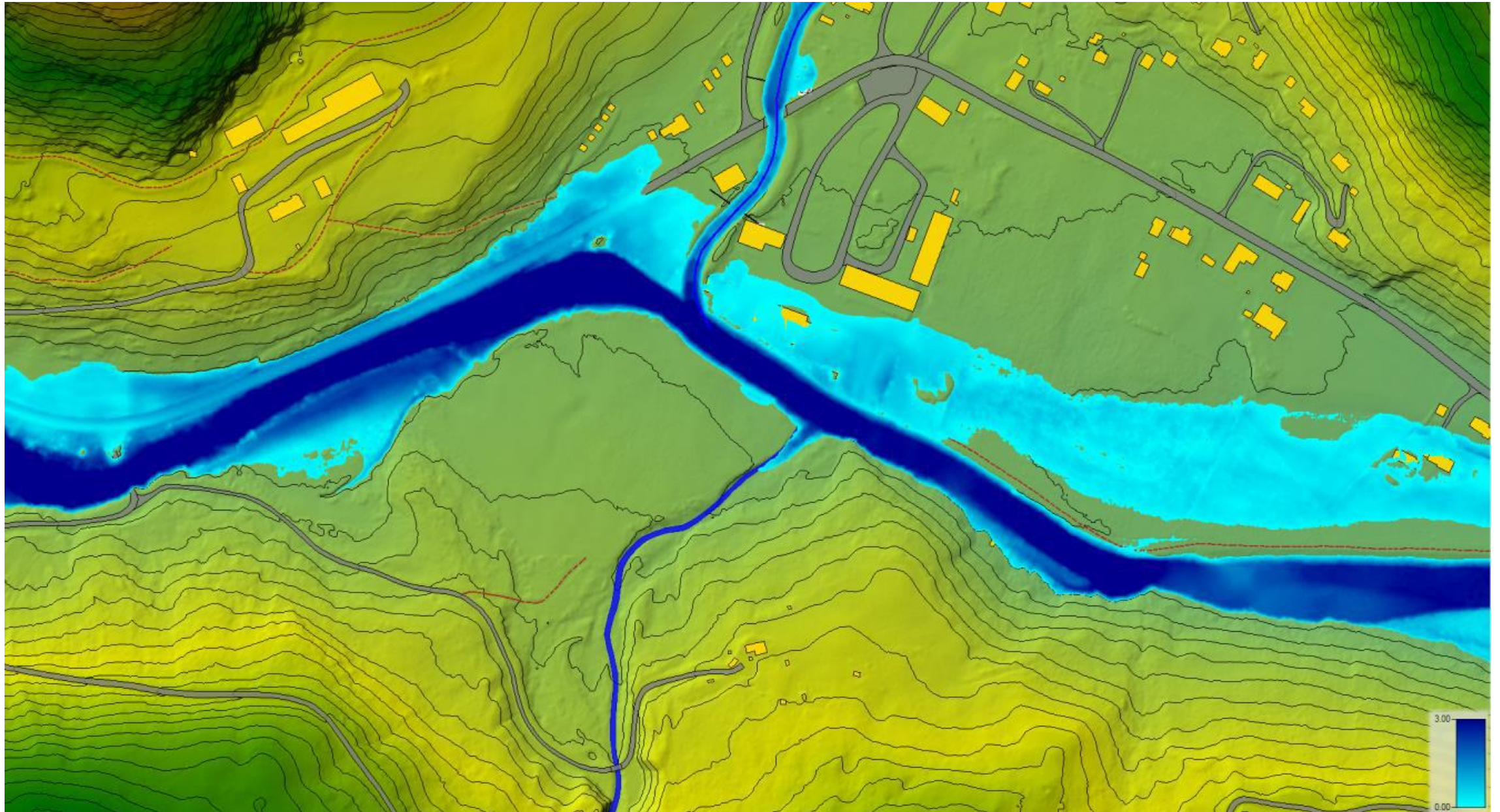
Erosjon elvekant



Sikring av elveskråninger



Vannlinjeberegning Jøra/Dørja

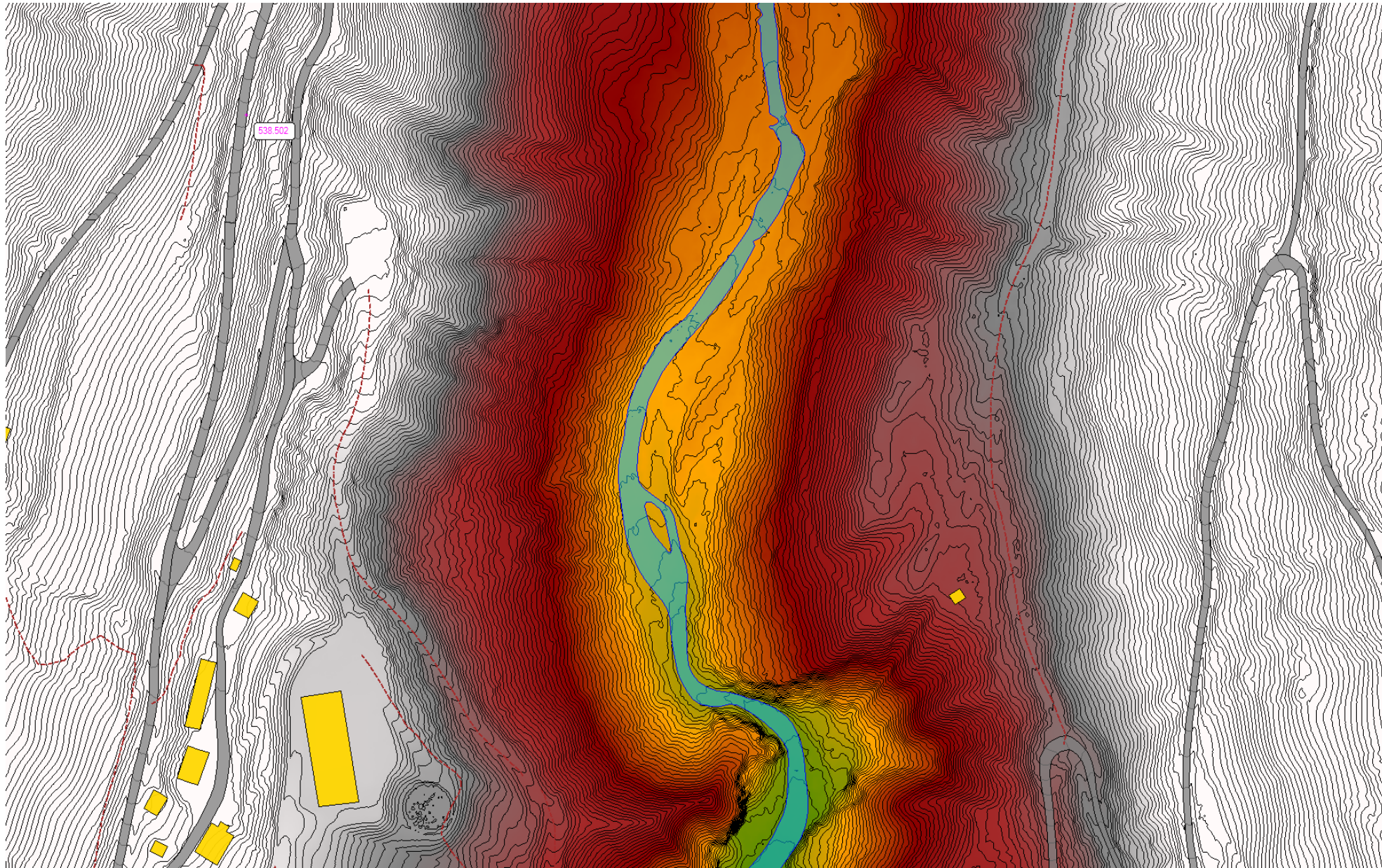


Konklusjon Mulighetsstudie (Norconsult)

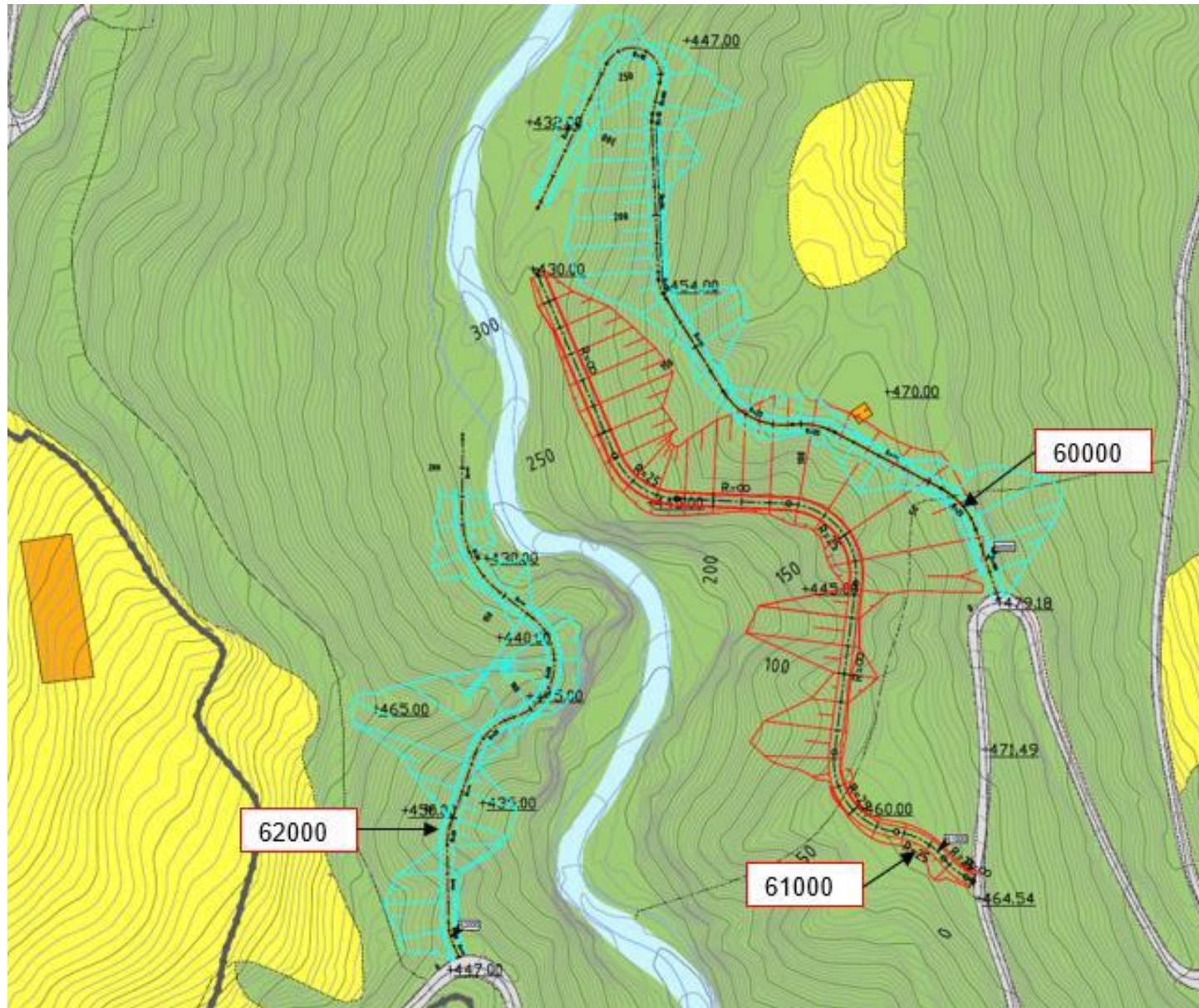
• Tiltak 1 Erosjonssikring av elva	18,9 M kr.	Pri 1
• Tiltak 2 Sikring av rasutsatte skrånninger	16,2 M kr.	Pri 3
• Tiltak 3 Etablering av bunnlastsperre	<u>21,7 M kr.</u>	Pri 2
SUM	<u>56,8 M kr + mva.</u>	

- Maks. tilskudd NVE 80%.

Bunnlastsperre og magasin



Atkomstveg



Forslag til prosess for å avklare søknad

- Informasjon og drøfting med grunneierne
- Politisk sak om å søke om bistand fra NVE
 - Formannskap 9. juni
 - Kommunestyre 17. juni
- Søknad NVE frist 30. juni